

Hoveddata			Bonus Light ^{HK1}
	Nominel ydelse	kW	31
	Minimal ydelse	kW	-
	Brændsel	-	Kløvet skovtræ, 50 cm
	Røggastemperatur – ren kedel	°C	150 - 170
	Maksimalt driftstryk	bar	2,5
	Vandindhold	liter	120
	Virkningsgrad	%	89
	Lagertank – minimum ¹⁾	liter	1500

Be18 data			Bonus Light ^{HK1}
	Nominel ydelse	kW	31
	Andel VV ²⁾	-	1
	Virkningsgrad 100 % (70 °C)	-	0,89
	Korrektion/°C v. 100 %	-	0
	Virkningsgrad 30 % (70 °C)	-	-
	Korrektion/°C v. 30 %	-	-
	Tomgangstab	-	0,005
	Minimum kedeltemperatur	°C	60
	Elektrisk effekt (ej kedelpumpe)	W	55
	Elekt. effekt automatik tomgang	W	-
	Pumpeeffekt ³⁾	W	-

¹⁾ Bonus Light^{HK1} skal installeres sammen med en lagertank

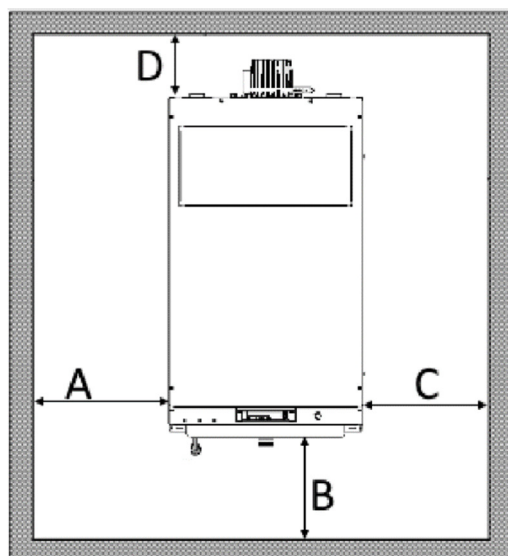
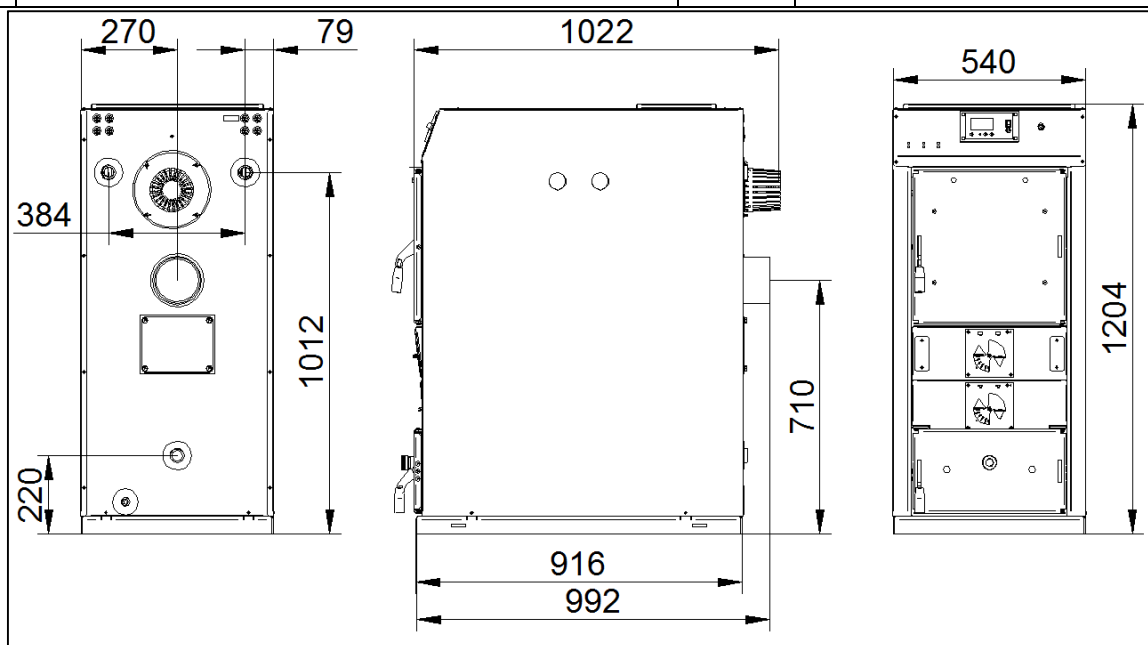
²⁾ Andel til VV afhænger af installationsform

³⁾ Pumpe ikke indbygget – husk at cirkulationspumpe skal være A-mærket; som pumpeeffekt anvendes i energiberegningsprogram typisk den maksimale pumpeeffekt for den benyttede pumpe.

Datablad

Bonus Light^{HK1}

Hovedmål			Bonus Light ^{HK1}
	Højde	mm	1204
	Bredde	mm	540
	Dybde	mm	1022
	Højde til røgafgang - center	mm	710
	Røgafgang - diameter	mm	129
	Vægt - tom	kg	450
A	Anbefalet minimum afstand	mm	500
B	Minimum afstand (lovbefalet)	mm	500
C	Minimum afstand	mm	500
D	Anbefalet minimum afstand	mm	300



Afstandene A og C behøver ikke begge være til stede; i den side, hvor kølestaven er monteret skal der være den angivne afstand.

Afstanden D er nødvendig af hensyn til adgang til røgsugeren; den reelle nødvendige afstand afhænger af tilslutning til skorsten.